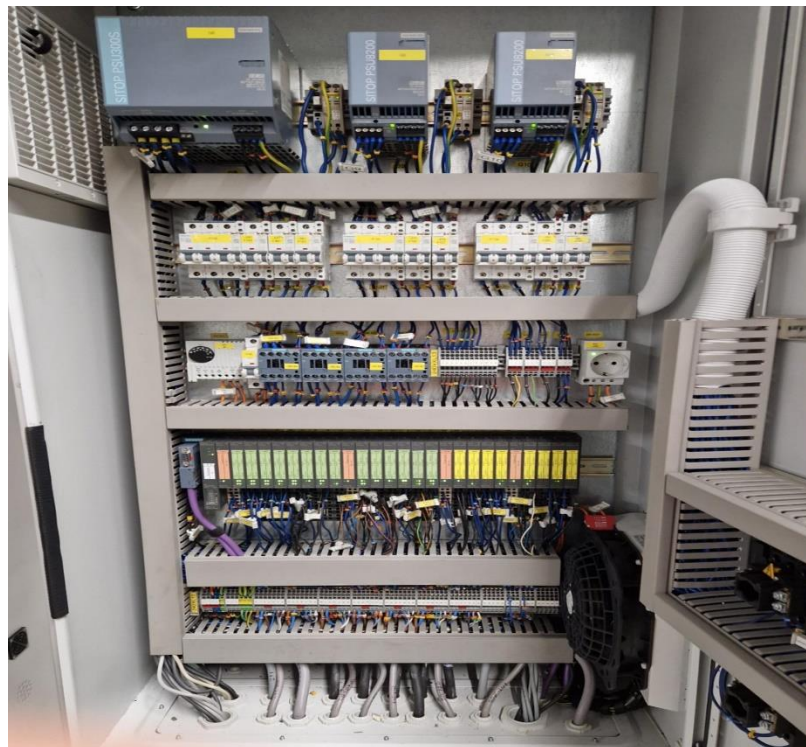


**Standorte (rechtlich selbständig)**

Basel · Berlin · Bremen · Dresden · Erfurt · Essen  
Frankfurt/Main · Freiburg · Graz · Hamburg  
Hannover · Kaiserslautern · Kiel · Krefeld · Köln · Lissabon ·  
Luzern · Magdeburg · Memmingen · München · Münster ·  
Nürnberg · Osnabrück · Rottweil · Saarbrücken  
Salzburg · Schwerin · Stuttgart · Traunstein · Warschau  
Wien · Wiesbaden · Würzburg · Zürich



# Unternehmensangebot

Wachsendes Unternehmen aus dem Bereich  
Elektrotechnik, Anlagenbau und technische  
Gebäudeausrüstung in Norddeutschland

## Projekt JG003273

Firmensitz: Norddeutschland - Niedersachsen

Rechtsform: Einzelunternehmen

Beschreibung: Unser Mandant ist ein erfolgreiches und seit 2006 etabliertes Unternehmen aus dem Bereich der Elektrotechnik, technischem Anlagenbau und technischer Gebäudeausrüstung. Das Unternehmen ist breit diversifiziert aufgestellt. Zu den Auftraggebern gehören namhafte Industriekunden aus dem Rüstungs- und Bausektor.

Angebotsportfolio: **Industrie / Automation / Anlagenbau**

- Industrieschaltanlagenbau
- Maschinenumstellungen
- Elektroinstallationen für Industriekunden
- De -und Remontagen von Fertigungslinien und Fördertechnik

**Elektrotechnik und technische Gebäudeausrüstung**

- Installation und Wartung von Hauselektrik und Elektroanlagen
- EDV- und Netzwerkinstallationen
- Elektroheizungen und Warmwasserbereitung
- Lichttechnik
- Antennenanlagen
- Hauskommunikation
- Modernisierung von Elektroinstallationen im Altbau
- Installation und Anmeldung von Ladeinfrastrukturen (Wallboxen) für E-Mobilität
- Sicherheitsbeleuchtungen

Umsatz/Ertrag:

in TEUR	2022	2023	2024	2025	2026
Umsatz	890	1.350	1.600	1.700	1.750
EBIT (bereinigt)	100	200	340	355	370

- Kunden:** Mit einem qualifizierten Team aus 9 Fachkräften und einer Teilzeitkraft sowie mit Leiharbeitskräften werden folgende Kunden bedient:
- Industriekunden Rüstungsindustrie (ca. 20-30%)
  - Bau- und Generalbauunternehmen (ca. 40-50%)
  - VW- Konzern Wolfsburg (ca. 10-15%)
  - vereinzelt Privatkunden (<5%)
- Kaufpreis:** Nach Sichtung des Exposés werden indikative Angebote erbeten.
- Deal Struktur:** Asset-Deal
- Besonderheiten:** Eine planmäßige Nachfolgelösung wird angestrebt. Der Sohn der Inhaberin, der derzeit als Betriebsleiter tätig ist, würde auf Wunsch des Erwerbers gerne im Unternehmen in seiner Funktion verbleiben.
- Kontakt:** Anja Stegmaier, [stegmaier@kern-unternehmensnachfolge.com](mailto:stegmaier@kern-unternehmensnachfolge.com)  
Dieser Unternehmensverkauf wird direkt von KERN begleitet. Für Interessenten entstehen seitens des rechtlich selbstständigen KERN-Standortes keine Kosten.
- Jörn Greve, KERN Standort Hannover/Bremen (rechtl. selbständig)**  
Mob.: 0174-3368060, [greve@kern-unternehmensnachfolge.com](mailto:greve@kern-unternehmensnachfolge.com)