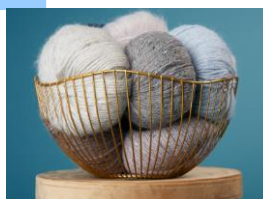


KURZEXPOSEE

NRW: Profitables Handelsunternehmen/ Webshop
DIY/ Handarbeit #MB 240H01



- MB 240H01
- Asset Deal / 100% des Geschäftsbetriebs
- Webshop DIY/ Handarbeit
- NRW/ Münsterland (ORTSUNGEBUNDEN)

→ **NRW: Profitables Online-Handelsunternehmen exklusiver Marken-Handstrickgarne 1 Mitarbeiter - 0,4 Mio. EUR Jahresumsatz - ca. 0,1 Mio. EBITDA (gewichtet)**

→ Etabliertes Unternehmen; seit über 30 Jahren am Markt

Verkauf eines nachhaltig profitablen Online-Handelsunternehmens von exklusiven Handarbeitsartikeln. Das in seiner Marktnische bekannte Online Handelsunternehmen wurde vor über 30 Jahren gegründet und ist sehr gut im Endverbraucher-Markt etabliert. Das Unternehmen vertreibt Artikel von 5 Premium-Markenlabels über seinen Onlineshop. Dieser ist Google-optimiert und kommuniziert über den newsletter (10.000 Abonnenten), Youtube und diverse soziale Medien.

→ Das Team besteht aus 3 Personen inkl. Geschäftsleitung. Der Kundenstamm ist breitgefächert (ca. 44.000 Endkunden in Deutschland). Das Unternehmen operiert derzeit aus einem gemieteten ca. 400qm Lager-, und Verkaufsraum. 100% des Umsatzes werden online private Endkunden getätigt und im Parcelservice zugestellt. Es existieren keine Lieferantenabhängigkeiten. Das Unternehmen steht für "100% Service sowie schnelle und vollständige Belieferung".

	Umsatz	DB1		EBIT	EBITDA
Jahr	[TEUR]	[TEUR]	In%	[TEUR]	[TEUR]
2020	528	236	45%	79	92
2021	520	289	56%	116	127
2022	453	202	45%	49	56
2023	366	227	62%	97	101
2024	350	195	56%	65	70

→ **ca. 400.000 EUR Umsatz; ca. 100.000 EUR EBITDA (ca. 20% EBITDA-ratio)**

- private Endkunden/ B2C/ online
- 5 PREMIUM-Vertragslieferanten
- 3, davon 2 in der Geschäftsleitung
- 400qm Lager- und Verkaufsfläche. Alle Flächen sind zu ortsüblichen Konditionen angemietet. Das Unternehmen ist ortsungebunden.
- Der Geschäftsbetrieb ist schuldenfrei;
- Die Verkäuferin (65J alt) würde dem Unternehmen auf Basis Beratervertrag für 6-12 Monate zur Verfügung stehen.
- Nachfolgeregelung
- Asset-Deal 100%

→ **200.000 EUR = EBITDA x 3 (zzgl. ca. 50.000 EUR Warenbestand)**

Strategische Käufer aus dem (Online-)Handel, insbesondere aus den Bereichen Handarbeit oder Textil; ebenso geeignet für Familien Holdings zur Ergänzung ihres Portfolios oder vertriebsaffine MBI, die unternehmerische Gesamtverantwortung übernehmen wollen.

→ Ein ausführliches Unternehmensexposee mit den geschäftsüblichen Unternehmensdaten und -zahlen wird nach dem persönlichen Kennenlernen zur Verfügung gestellt; der Unternehmenswert wurde auf Basis anerkannter Multiplikator-Modelle für ein Small Cap angesetzt;

→ Weitere Informationen erhalten Sie bei:
MB ManagementBeratung Martin Bald
Am Sandkrug 12
16548 Glienicke
Tel.: 0178 / 530 25 95
Mail: martin.bald@mb-mb.de

MB Chiffre
Angebotsgegenstand
Branche
Region
Kurzbeschreibung
Unternehmensphase

Geschäftsmodell,
Produkte, Leistungen,
Technologien

Kennzahlen

Umsatz-/ Ertragslage

Kundenstruktur

Lieferantenstruktur

Mitarbeiter

Standort(-e)

Sonstiges

Unternehmer

Verkaufsgrund

Verkaufsziel

Verkaufspreis

Idealer Erwerber

Weitere Unterlagen

Kontakt